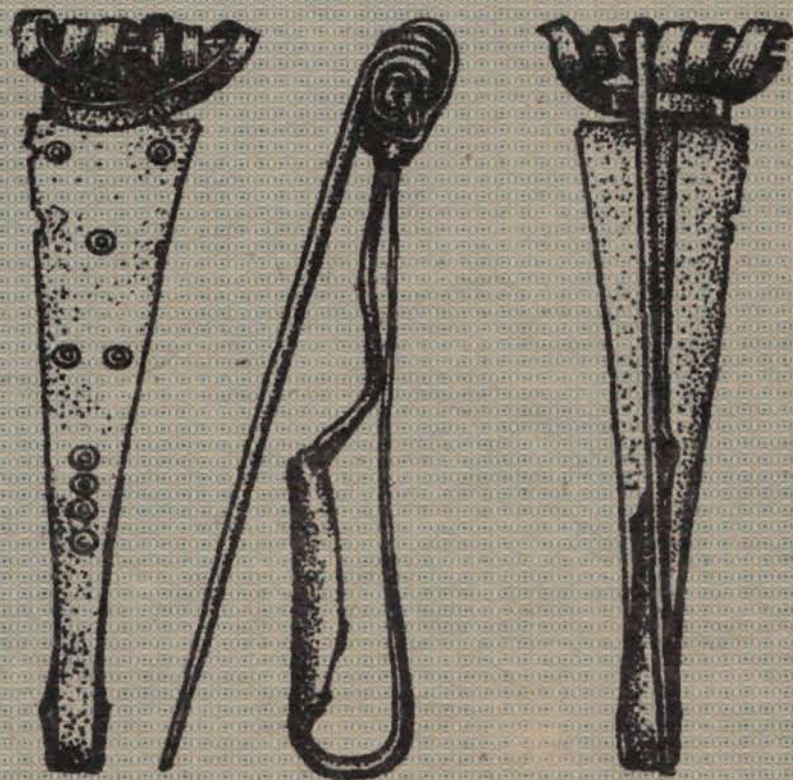


9



1996

					(. 3:8)
(")	-			(. 3:9).
	XX	1.			
	50				(. 3:15), 5
		2.			(. 3:10—14).
				3.	
				0.5—0.6	(. 4:2).
	1982			4.	
				0.6	3
		(. 1) 3.		(. 3:5—7).	
				5.	
				1.55	0.6
				—	
			15	0.15	
	(. 1)	1985—1986			0.15
	800				
		18			(. 2; 4:1).
		4.			6.
				1.0	1.5
				—	
				0.09	
	1.			0.98	0.08
		0.5			
			0.25	0.11	
	0.4			(. 4:3).	
				7.	2
				6.	
		(. 3:1—		0.6	0.8
4).				—	
	2.			0.23	
		0.5—0.6			
				8.	
	0.2			0.6	1.05
				—	
(3: 17),		(. 3:16),			

0.2	0.18				, 27		
	(. 4:8).				(. 5:9),		
					(. 5:3).		
		G/H			14.		
	(. 4:10)				, 2.25 0.8		
	9.						
			0.85			0.18	
0.95						0.25	
	-0.4						
	0.1			(. 2),			
	0.54	0.11		(. 5:2).		()	
					0.17		
					(. 5:4,6,7).		
	10.						
	0.5—0.6	0.15			15.		1
					14.		
						2.3 0.76	
				(.			
4.5)					0.3		
	11.						(.
		2.6 1.2		5:12,14),			
					0.13		
					()		
		0.25			(. 5:5,8),		
0.58	-0.05				(. 5:10,11).		
	0.32						
		(. 4:9)			16.		
	0.24				, 12 0.8		
		(. 4:11),					
4:6).		(.			0.25		
	12.						
		1.3 1.1					
0.36 0.68						0.15—0.2	
						0.3 (. 2).	
					17.		
			0.3				
					1.1 0.5		
	(. 4:7; 5:1),						
						0.32	
						(. 5:13),	
(?)							
	13.						
		1.24 1.12					
		0.25					

13%

6

(31 37), 2 5

1, 1 5

7

4:2, 6).

(2, 6, 8, 12, 13)

8 (. 4: 10).

—4.7

G/H

12.

6 13.

2

9.5

(. 3: 8).

9

2 (. 3: 17).

28

10

G/H

8

(

2 11).

11

26 ,

3.5

4:11).

11

I—II . . . , 5 2

II—I . . . 18

50 . . . 19

(. 1:9)

I—II

20

(. 1),

2

(. 3:15),

12

24

" 25

(

" 26

(.6)

1

22

(.6: 2, 3, 7, 11),

23

1962 1967

1.5—

1

1.7

1. //
2. // , .70.
3. // —1982. , 1984. .336.
4. // —
1985. , 1987. .447—448; // —1986. , 1988. .359;
5. () .1989. .80—81.
6. // . 1—19. , 1964. .13.
7. // , . 1—12. , 1978. .29 31.
8. Kostrzewski J. Die ostgermanische Kultur der Spätlatènezeit. Leipzig. 1919. S.21, 22. Abb. 7, 8.
9. // , 1971. .105.
10.101—105.
11. II—VIII .1988. .82.

12., 1972. . 121.
 13. // , . 1—19. ., 1964. . 14.
 14. 80—83.
 15. I—II
 ., 1991.
 16. 85—86.
 17. D browska . Wczesne fazy kultury przeworskiej. Chronologia—zasi g—powi szania.
 Warszawa. 1988. S. 303, 305.
 18. 29, 31. . 10.
 19. 138.
 20., 1981. . 10.
 21. // I
 . 1968. . 5—25.
 22. // , , :
, 1993. . 30 33.
 23. :
 ., 1983.
 24. 1964 .
 . 1, 2875.
 25., 1983. . 237, 134.
 26. I—
 ., 1991. . 98.

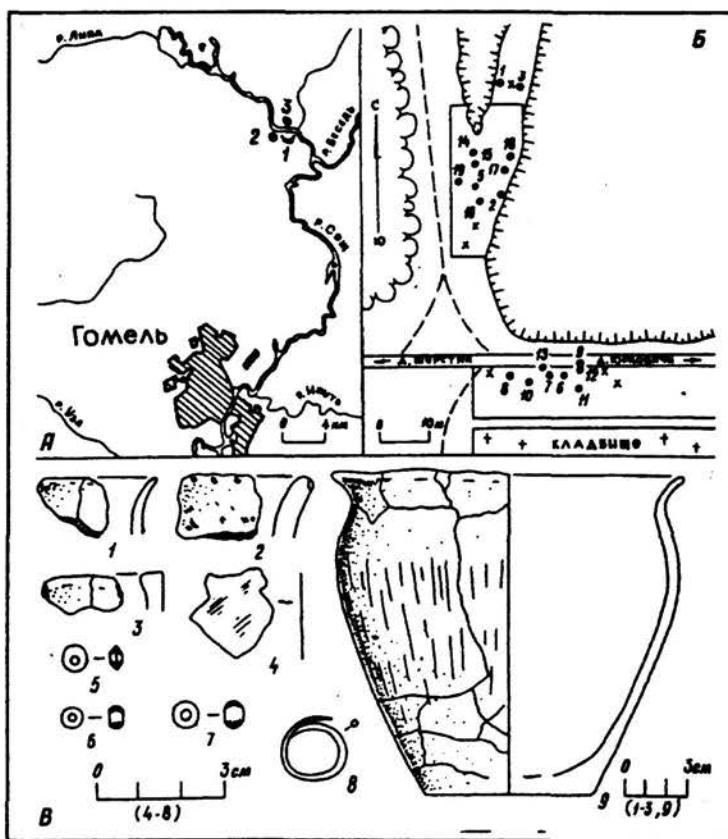
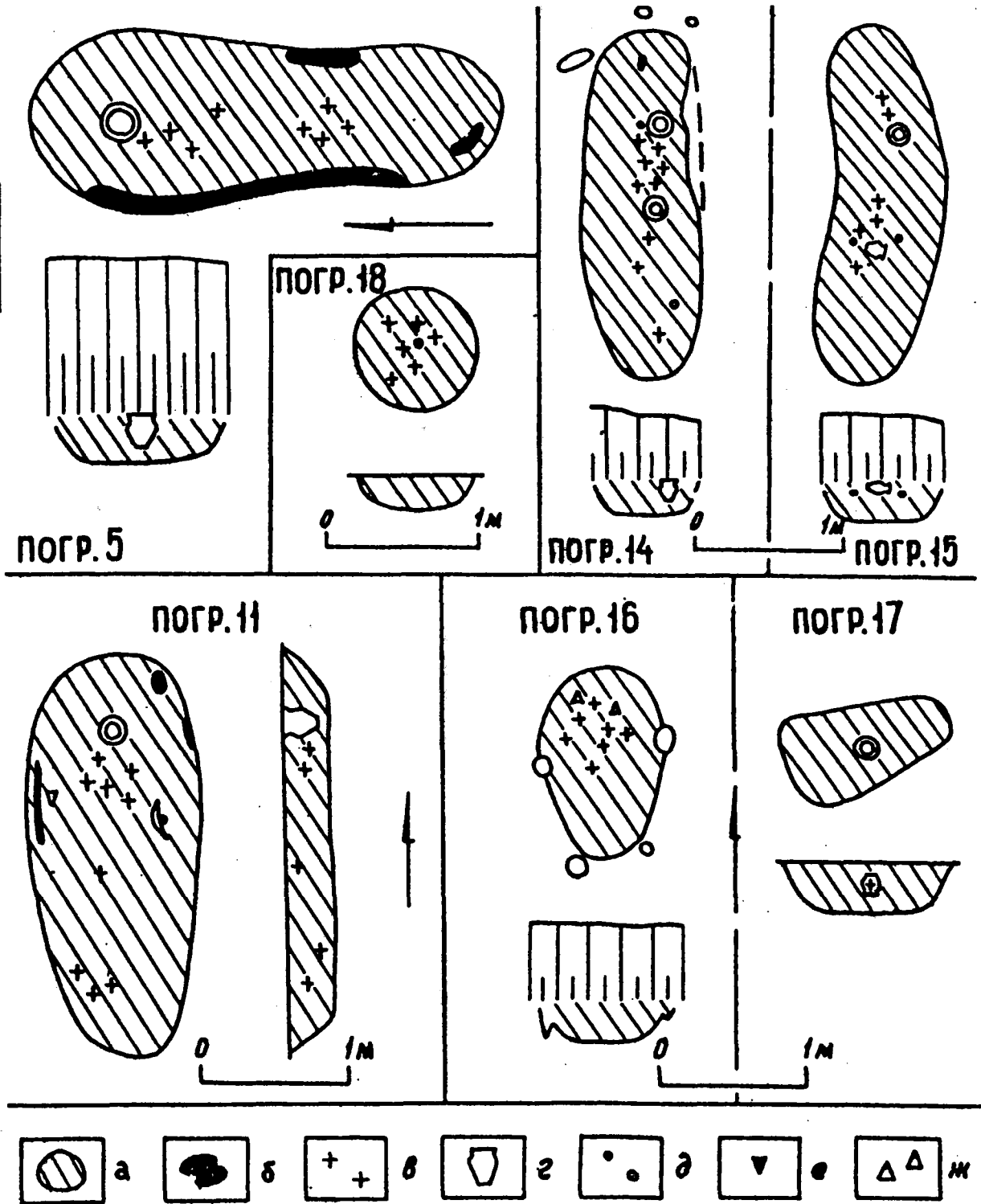
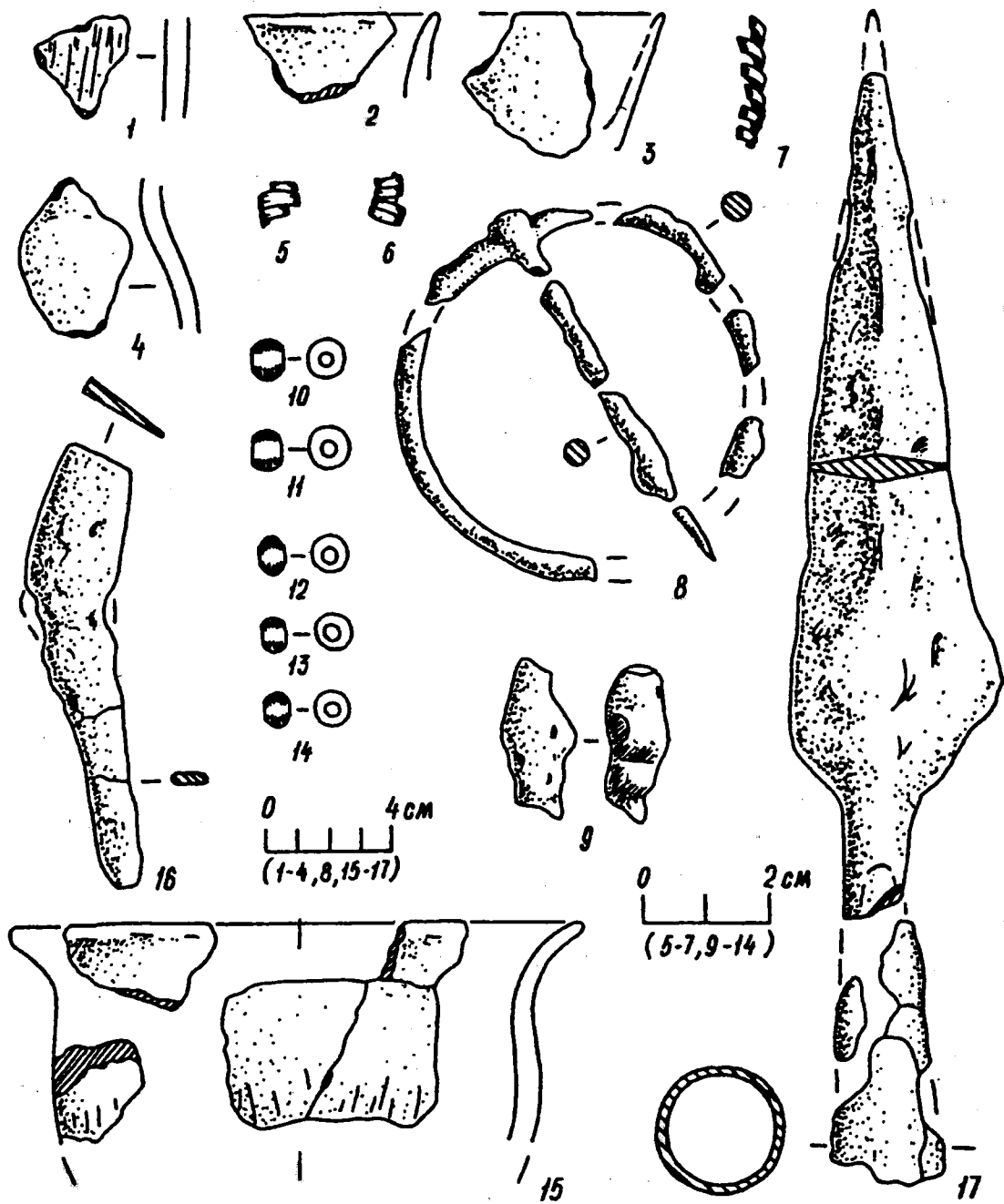


Fig. 1. (1—settlement Sherstin Jurkowichi; 2—cemetery Jurkowichi; 3—site Strelica); — plan of cemetery Jurkowichi. (1, 3, 4—grave 19; 2, 5, 9— from destruction graves).



.2.

Fig. 2. Plans of graves from cemetery Jurkowichi:



3.

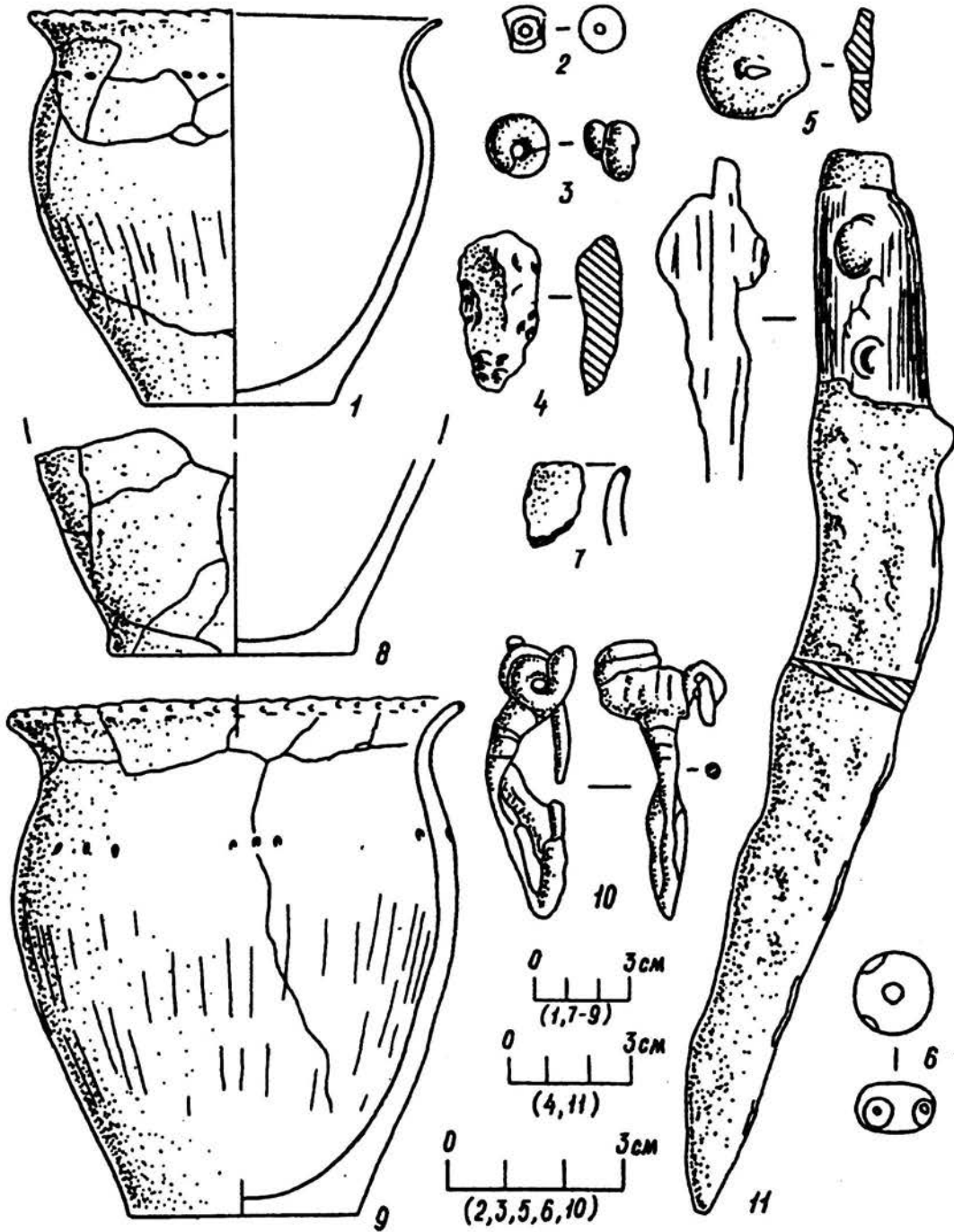
2).

(1 4 —

1; 5 7 —

4; 8 14 —

Fig. 3. Stuck graves of cemetery Jurkowichi. (1 4 — grave 1; 5 7 — grave 4; 8 14 — grave 2).



4. 6; 4, 6, 9, 11 — 11; 5 — (1 — 5; 2 — 3; 3 — 8).
10; 7 — 12; 8, 10 —

Fig. 4. Struck graves of cemetery Jurkowichi. (1 —grave 5; 2 —grave 3; 3 —grave 6; 4, 4, 6, 9, 11 —grave 11; 5 —grave 10; 7 —grave 12; 8, 10 —grave 8).

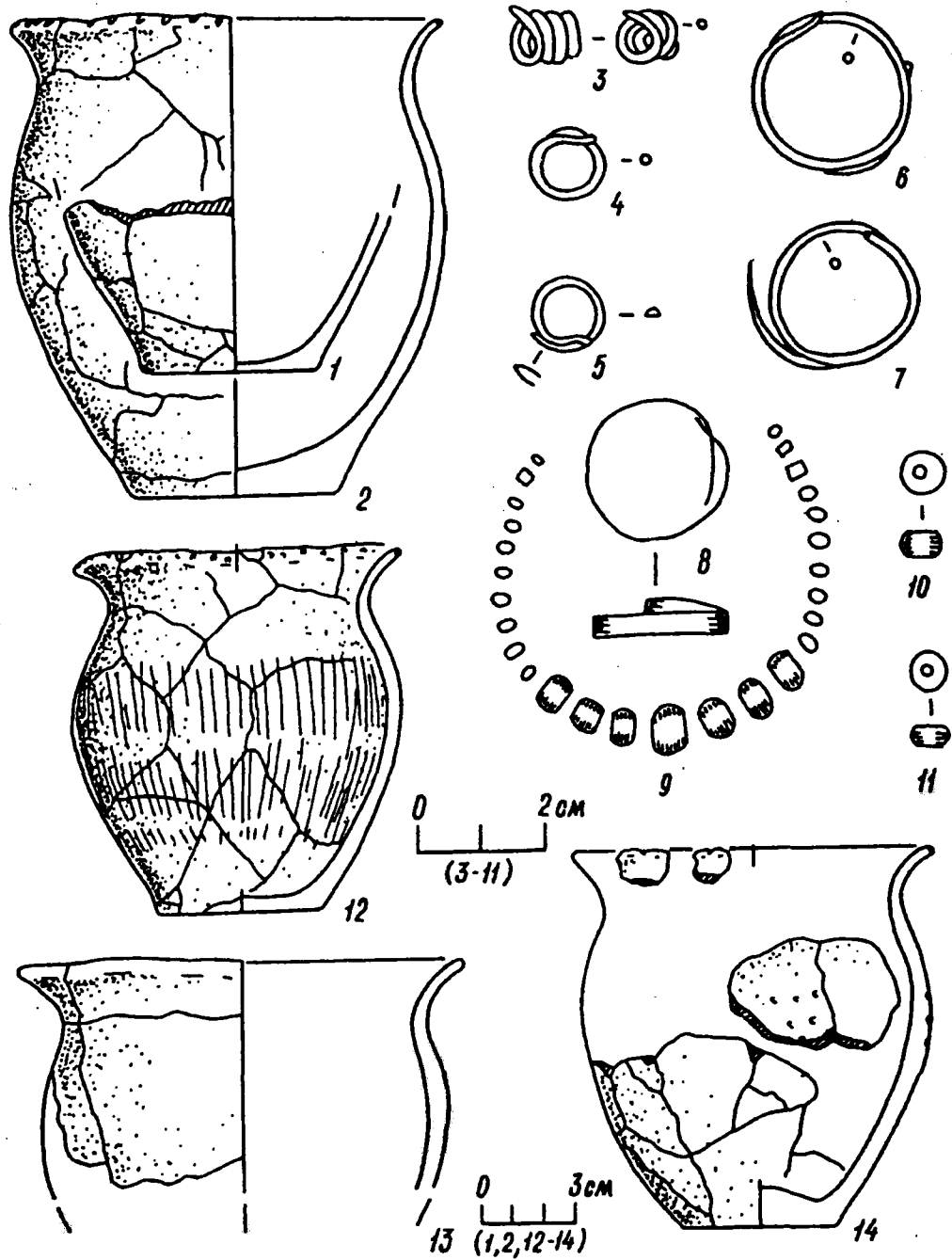
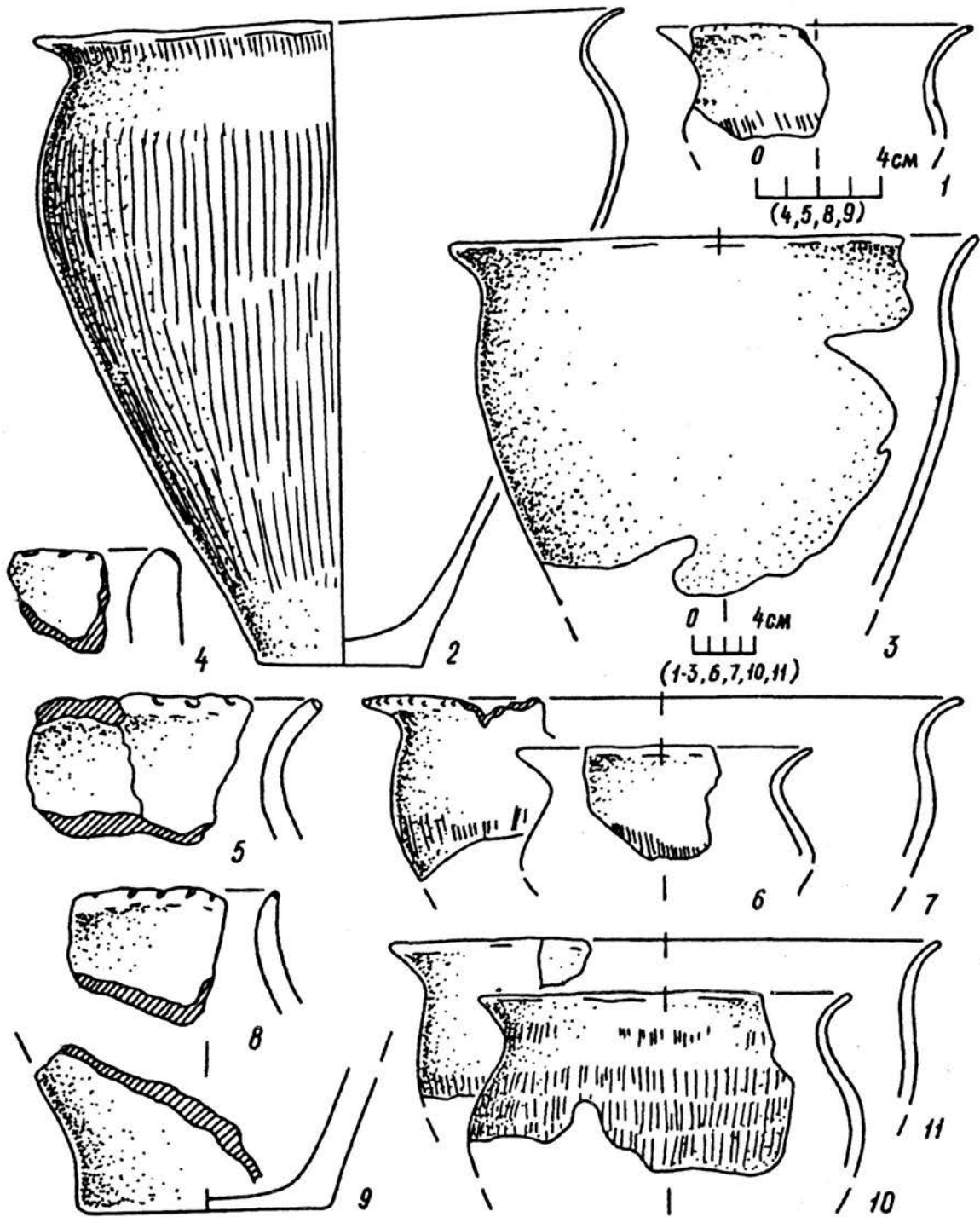


Fig. 5. Stuck graves of cemetery Jurkowichi. (1—grave 12; 2, 4, 6, 7—grave 14; 3, 9—grave 13; 5, 8, 10, 12, 14—grave 15; 13—grave 17).



.6.

(. . .).

Fig. 6. Pottery from cite Strelica (excavation by . . . Artjomenko).